



# Meduses

Les meduses són animals invertebrats que pertanyen al grup dels Cnidaris i, quan són adults, viuen flotant en el mar –són organismes pelàgics-. Tots els Cnidaris es caracteritzen per tenir unes cèl·lules urticants anomenades cnidocists, que utilitzen per capturar preses i defensar-se.

Les meduses viuen allunyades de la costa com individus aïllats o formant bancs, però periòdicament s'aproximen transportades pels corrents a la costa en quantitats variables, depenent dels anys. L'arribada de meduses a la costa és un fenomen natural que, principalment, té lloc durant la primavera i gran part de l'estiu. No es coneixen amb exactitud quins són els factors oceanogràfics i biològics que controlen les seves arribades i/o proliferacions a les platges i zones costaneres i no es poden fer previsions sobre les quantitats de meduses que arribaran cada any.

## Fitxa tècnica

### Cèl·lules urticants

Totes les meduses tenen cèl·lules que injecten verí i utilitzen per alimentar-se i defensar-se. Aquestes cèl·lules estan distribuïdes en el cos de l'animal, principalment en els tentacles.

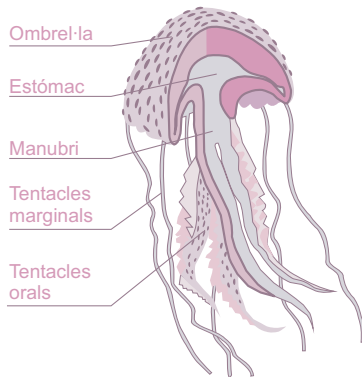
La majoria dels contactes accidentals amb meduses es produeixen durant el bany o amb exemplars morts o restes de tentacles. La capacitat tòxica persisteix durant bastant de temps després de la mort de la medusa.

### Perillositat

En aquest document les espècies de meduses s'han catalogat segons el grau de perillositat de les seves picades en les següents categories:

### Esquema general d'una medusa

Es detalla la morfologia d'una medusa per facilitar l'ús de les fitxes d'identificació



**PERILLOSITAT MOLT ALTA**

**PERILLOSITAT ALTA**

**PERILLOSITAT BAIXA**



# Espècies de meduses que es poden trobar a la costa catalana

## Guia de reconeixement i informació

FITXA 1



*Pelagia  
noctiluca*

FITXA 2



*Rhizostoma  
pulmo*

FITXA 3



*Cotylorhiza  
tuberculata*

FITXA 4



*Aurelia  
aurita*

FITXA 5



*Chrysaora  
hysoscell*

FITXA 6



*Aequorea  
forskalea*

FITXA 7



*Velella  
velella*

Altres Cnidaris que molt rarament poden trobar-se a la costa catalana



*Physalia  
physalis*



# Espècies de meduses que es poden trobar a la costa catalana

## *Pelagia noctiluca*

Nom comú: Medusa luminiscent

Diàmetre ombrel·la entre 5 i 10 cm



Color rosat vermellós. Ombrel·la semiesfèrica amb 4 tentacles orals gruixuts. 16 tentacles marginals (fins a 2 m de longitud). Superfície de l'ombrel·la recoberta de berrugues marrons.

**PERILLOSITAT ALTA**

**MOLT FREQUENT**



## Espècies de meduses que es poden trobar a la costa catalana

### *Rhizostoma pulmo*

Nom comú: Born blau

Diàmetre ombrel·la entre 10 i 40 cm



Ombrel·la acampanada de color blanc blavós i amb una vora de color violeta. Sense tentacles marginals. 8 tentacles orals gruixuts, fusionats i sense ramificacions de color blanc blavós.

**PERILLOSITAT ALTA**

**FREQÜENT**

# Espècies de meduses que es poden trobar a la costa catalana

## *Cotylorhiza tuberculata*

Nom comú: Ou ferrat

Diàmetre ombrel·la entre 20 i 35 cm



Forma aplanada, marró groguenc, amb una gran protuberància central de color taronja més fosc. 8 tentacles orals de 3 apèndixs amb l'extrem en forma de botó blanc o blau.

**PERILLOSITAT BAIXA**

**FREQÜENT**



# Espècies de meduses que es poden trobar a la costa catalana

## *Aurelia aurita*

Nom comú: Born

Diàmetre ombrel·la fins 25 cm



Ombrel·la en forma de plat. Color transparent tacat de blau. 4 tentacles orals fisonats i llargs.  
Tentacles marginals curts. 4 òrgans reproductors de color púrpura-violeta en forma de ferradura.

**PERILLOSITAT BAIXA**

**FREQÜENT**



# Espècies de meduses que es poden trobar a la costa catalana

## *Chrysaora hysoscella*

Nom comú: Born radiat

Diàmetre ombrel·la fins 30 cm



Color blanc groguenc. Dibuix a l'ombrel·la amb 16 bandes marrons. Ombrel·la envoltada de 24 tentacles marginals, llargs i fins i 4 tentacles orals llargs.

**PERILLOSITAT ALTA**

**POC FREQUENT**

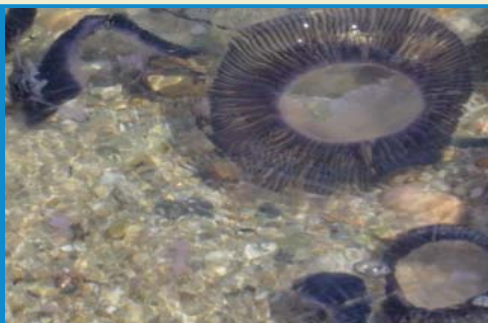




# Espècies de meduses que es poden trobar a la costa catalana

## *Aequorea forskalea*

Diàmetre ombrel·la fins 17 cm



Ombrel·la amb forma de plat més dens en el centre. L'ombrel·la és transparent i deixa veure els canals radials de color blau. Nombrosos tentacles marginals fins i sense tentacles orals.

**PERILLOSITAT BAIXA**

**POC FREQUENT**

# Espècies de meduses que es poden trobar a la costa catalana

## *Velella velella*

Nom comú: Barquetes de Sant Pere

Diàmetre del disc entre 1 a 8 cm



Disc blau rodó o oval amb una petita vela. Quan està viva, la vela es troba coberta d'un teixit tou. En la perifèria existeix un gran anell de pòlips amb forma de tentacles.

**PERILLOSITAT BAIXA**

**FREQÜENT**

# Altres Cnidaris què molt rarament poden trobar-se a la costa catalana

## *Physalia physalis*

Nom comú: Caravel·la portuguesa

Part flotant 30 cm de llarg i 10 cm d'ample



Part flotant constituïda per un flotador amb gas, violeta i transparent, amb una cresta o vela en la seva part superior i una part submergida formada per tentacles fins i llargs que poden arribar fins a 20 metres.

**PERILLOSITAT MOLT ALTA**

**MOLT RARA**