

ALCÚDIA

La torre Major d'Alcúdia formarà part d'una xarxa museística del Mediterrani

El Consell de Mallorca inclourà també en aquest projecte la talaia d'Albercutx de Pollença

ELENA BALLESTERO. Alcúdia. El departament insular de Medi Ambient del Consell de Mallorca ha seleccionat la torre Major d'Alcúdia i la talaia d'Albercutx de Pollença per incloure-les en un programa europeu de recuperació i revaloració del sistema de fortificacions costaneres de diferents països de la Mediterrània.

El projecte, liderat per una coordinadora de museus italiana de la regió del Piemont, consisteix bàsicament a restaurar i rehabilitar diferents fortificacions costaneres per adaptar-les com a museus interactius o centres d'interpretació on s'ensenyin elements històrics, mediambientals, arquitectònics i tecnològics, a més d'altres temes culturals lligats a les torres.

El projecte de recuperació d'elements defensius de la Mediterrània es troba en fase embrionària i es presenta a la Comissió Europea per accedir al programa d'ajuts.

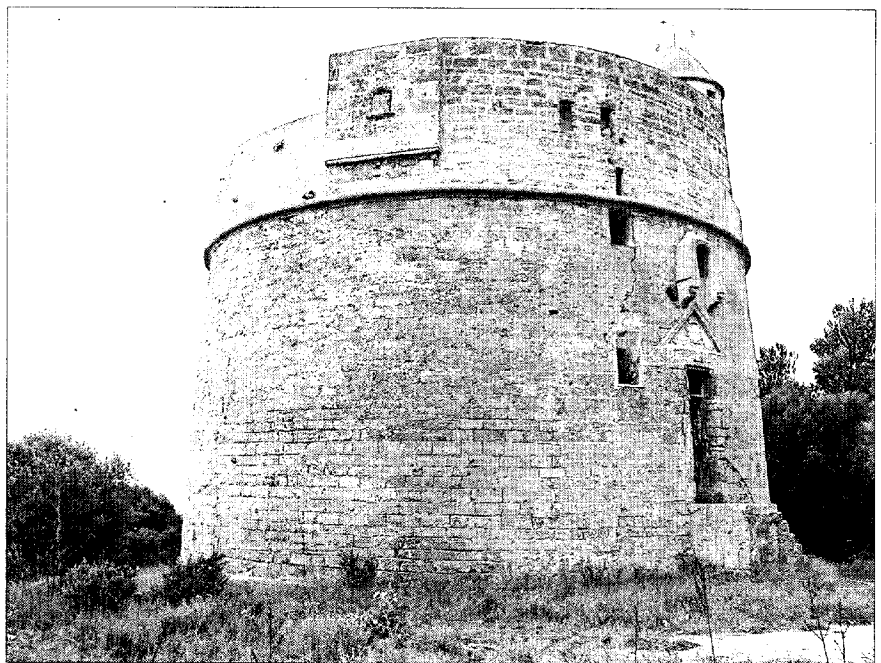
El líder del programa de recuperació de les fortificacions costaneres de la Mediterrània és l'Associació de Museus d'Osola de la regió del Piemont, i té altres socis

col·laboradors en diferents països europeus, socis entre els quals es troba el departament de Medi Ambient del Consell de Mallorca.

Es tracta no sols de rehabilitar i conservar el continent (les torres), sinó també de donar-los un contingut, un ús que bé pot ser turístic, cultural o educatiu. Per aquest motiu, el departament insular de Medi Ambient del Govern insular ha seleccionat torres preferiblement de titularitat pública, relativament ben conservades i amb cert valor paisatgístic.

Inventari

Fa un any, el Consell de Mallorca encarregà un inventari de fortificacions que serveix com a punt de partida per al projecte europeu en què ara es treballa. De moment s'han seleccionat la torre Major d'Alcúdia i la talaia d'Albercutx a Pollença, i s'estudia incloure-hi una segona fortificació d'aquest darrer municipi. Probablement també se sumarà al projecte la torre del Gavellet sud de la Dragonera, que ja està restaurada. No es descarta la inclusió d'al-



La torre Major d'Alcúdia està situada a Alcanada, devora l'àrea de reconversió de Gesa.

► El projecte, liderat per una coordinadora de museus italiana, vol recuperar diferents fortificacions costeres

► Han seleccionat fortificacions de titularitat pública amb valor patrimonial i mediambiental

tres fortificacions costaneres de les Illes Balears en la proposta final de treball.

El programa de recuperació d'elements defensius del litoral balear per incloure'ls en aquesta xarxa de museus de la Mediterrània, és impulsat pel departament insular de Medi Ambient de Mallorca. El motiu és que des de fa anys disposa d'una unitat de projectes europeus que utilitza fons de la Unió Europea per materialitzar una xarxa d'iniciatives d'entorn mediambiental que

contribueixin a la conservació del patrimoni de l'Illa, i de manera especial del patrimoni mediambiental.

Una vegada que es determini quines fortificacions costaneres de les Illes Balears s'inclouran a la xarxa museística de la Mediterrània un cop restaurades, es plantejarà la creació de diferents itineraris que permetin tenir una visió global de tots aquests elements recuperats. De la mateixa manera, han d'ajudar a la interpretació dels seus orígens.